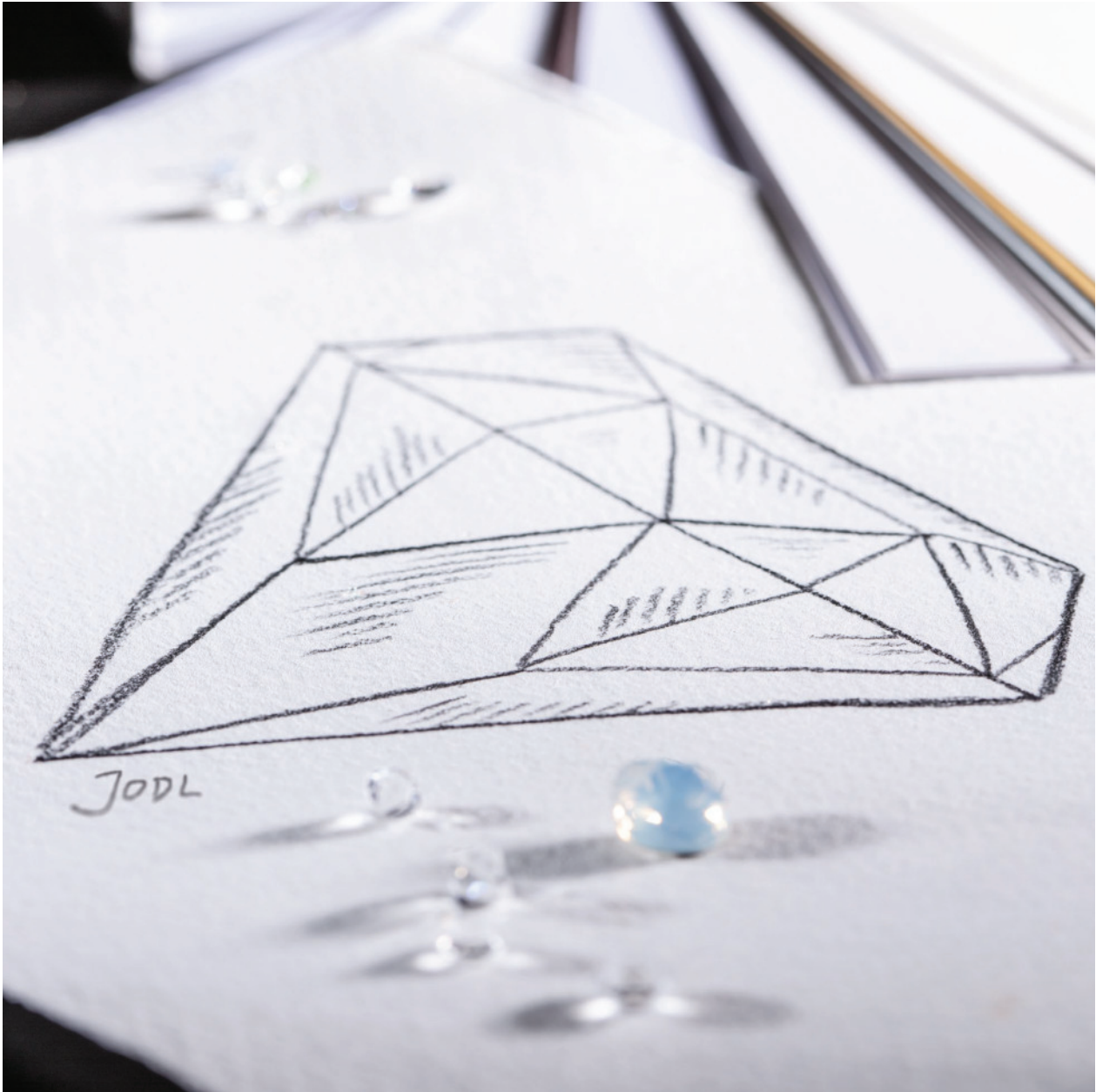


DER DIAMANTBEUTEL

Setzt Ihre Geschenke in den Mittelpunkt



Aufgrund seiner doppelten seitlichen Falten, durch die der Beutel eine sechseckige Form erhält, eignet er sich perfekt zum Verpacken von runden und ovalen Produkten (Flaschen, Lebkuchen, etc.). Verleihen Sie Ihren dekorativ verpackten Produkten einen zusätzlichen Glanz und eine bessere Standfestigkeit mit den optional verfügbaren runden Dekoeinlegern in gold/silber.